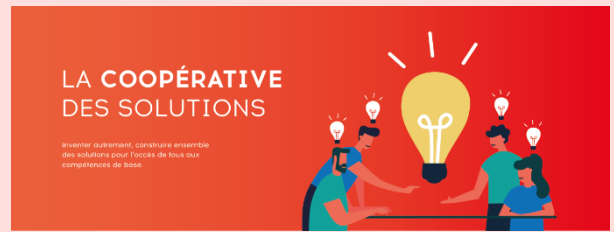


# LE CONNECTIBUS



## VOUS ÊTES-VOUS DÉJÀ SENTI DÉMUNI FACE A UNE SITUATION D'ILLETTRISME ?

Parce qu'il peut être difficile de trouver les bons mots pour en parler... ou parce que vous n'avez pas trouvé le bon interlocuteur

Peut-être parce que vous avez ressenti un sentiment d'impuissance et d'inefficacité face à une telle situation...



## LE PROBLÈME, C'EST QU'

- On n'a pas défini de schéma pour orienter de manière optimale la personne en demande
- On n'a pas de connaissance fine des lieux et personnes ressources
- On ne se connaît pas bien entre aidants : professionnels et bénévoles, on n'a pas de réseau identifié



## NOTRE SOLUTION C'EST

D'agir en partenariat, avec des acteurs formés, sensibilisés à la question avec chacun sa place et sa part à prendre. User d'une méthode unique et partagée, au plus proche de l'utilisateur.

Concrètement, notre Réseau a déjà imaginé des solutions :

Des interlocuteurs identifiés, un parcours bien balisé entre le repérage, l'accompagnement et la prise en charge, un Connectibus, des cours hebdomadaires...

... Et des formations pour vous professionnels !

## SA VALEUR AJOUTÉE C'EST

Un maillage réussi entre une diversité d'acteurs de la lutte contre l'illettrisme, à la fois hétérogène, transversal, complémentaire, novateur, durable.

**SI VOUS VOUS SENTEZ CONCERNÉS ET QUE VOUS SOUHAITEZ REJOINDRE LE RÉSEAU**

**CONTACTEZ-NOUS !**



**POUR EN SAVOIR PLUS**

**Catherine WILLEMS**  
**Référente du Pôle « Petite Enfance-  
Enfance-Jeunesse-Culture »**  
**Chargée de mission Culture**  
**Coordinatrice du Réseau Esperluette**  
**(Animation-Communication)**  
**06-70-97-69-10**